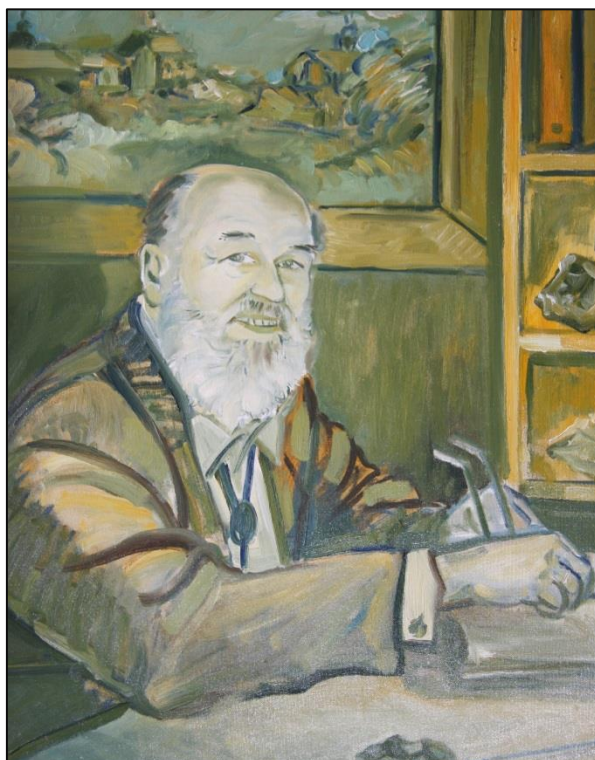


JM Rektor Akademii Górniczo–Hutniczej im. Stanisława Staszica w Krakowie
Prof. dr hab. inż. Tadeusz Słomka
Dziekan Wydziału Geologii, Geofizyki i Ochrony Środowiska AGH w Krakowie
Prof. dr hab. inż. Jacek Matyszkiewicz
oraz
Kierownik Katedry Geologii Ogólnej i Geoturystyki
dr hab. Anna Waśkowska

uprzejmie zapraszają na Sesję Naukową
w pierwszą rocznicę śmierci
prof. dr. hab. inż. Janusza Kotlarczyka (1931 – 2017)



Sesja odbędzie się w dniu 25 października (czwartek) 2018 roku w budynku A-0 Akademii Górniczo-Hutniczej w Krakowie przy al. Mickiewicza 30 w Sali Posiedzeń Rady Wydziału, pokój 213, II piętro.

Komitet organizacyjny:
prof. dr hab. inż. Jacek Rajchel
prof. dr hab. Alfred Uchman
dr hab. Anna Waśkowska
mgr Aleksandra Wójcik

Program Sesji

10⁰⁰ – 10¹⁵ Otwarcie Sesji przez JM Rektora Akademii Górniczo-Hutniczej
Prof. dr. hab. inż. Tadeusza Słomkę
Wystąpienie Dziekana Wydziału Geologii, Geofizyki i Ochrony Środowiska
Prof. dr. hab. inż. Jacka Matyszkiewicza

10²⁰ – 12⁰⁰ REFERATY

Prowadzący: prof. Jan Golonka, prof. Jacek Rajchel

10²⁰ – 10³⁵ **Wpływ kalcynacji na zmianę właściwości fizyczno-mechanicznych diatomitów ogniwa z Leszczawki (Karpaty zewnętrzne, Polska);** Beata Figarska-Warchoł, Grażyna Stańczak, Marek Rembiś (Katedra Geologii Złożowej i Górniczej, WGGiOŚ, AGH)

10³⁵- 10⁵⁰ **Margle fukoidowe z Zimnego Działu (płaszczowina skolska, Karpaty zewnętrzne);** Andrzej Joniec, Anna Waśkowska (Katedra Geologii Ogólnej i Geoturystyki, WGGiOŚ, AGH)

10⁵⁰ - 11⁰⁵ **Horyzont wapienia litotamniowego z Birczy z jednostki skolskiej;** Jacek Rajchel (Katedra Geologii Ogólnej i Geoturystyki, WGGiOŚ, AGH)

11⁰⁵ - 11²⁰ **Granica jura-kreda w profilu formacji wapienia cieszyńskiego w Cieszynie (Karpaty zewnętrzne);** Jan Golonka, Anna Waśkowska (Katedra Geologii Ogólnej i Geoturystyki, WGGiOŚ, AGH), Daniela Reháková (Department of Geology and Paleontology, Faculty of Natural Sciences, Comenius University, Bratislava, Slovakia), Miroslav Bubik (Czech Geological Survey, Brno Branch, Czech Republic)

11²⁰ - 11³⁵ **Kamienie podkrakowskich kościołów romańskich;** Jan Bromowicz, Janusz Magiera (Katedra Geologii Złożowej i Górniczej, WGGiOŚ, AGH)

11³⁵ - 12⁰⁰ Dyskusja

12⁰⁰ - 12³⁰ Przerwa kawowa

12³⁰ – 14³⁰ REFERATY

Prowadzący: prof. Jacek Rajchel, dr hab. Anna Waśkowska

12³⁰ - 12⁴⁵ **Wpływ gęstości opróbowania atrybutów sejsmicznych warstw przypowierzchniowych w rejonie Wierzbicy koło Lublina na błędy interpolacji geostatystycznej;** Wojciech Mastej (Katedra Geologii Ogólnej i Geoturystyki, WGGiOŚ, AGH), Justyna Sowińska-Botor, Tomasz Maćkowski (Katedra Surowców Energetycznych, WGGiOŚ, AGH), Adam Cygal, Krzysztof Dzwinel (Polski Koncern Naftowy Orlen S.A.)

12⁴⁵ - 13⁰⁰ **Neotektonika aktywnego sejsmicznie obszaru polskich Karpat w świetle analiz morfometrycznych;** Bartosz Wołosiewicz (Katedra Geologii Ogólnej i Geoturystyki, WGGiOŚ, AGH), Ryszard Chybiorz, Jerzy Żaba (Wydział Nauk o Ziemi, Uniwersytet Śląski), Jan Golonka (Katedra Geologii Ogólnej i Geoturystyki, WGGiOŚ, AGH)

13⁰⁰ - 13¹⁵ **Struktura i ewolucja jednostki skolskiej na podstawie nowych danych sejsmicznych i powierzchniowych, polskie Karpaty zewnętrzne;** Piotr Hadro, Jan Barmuta (Katedra Surowców Energetycznych, WGGiOŚ, AGH), Krzysztof Starzec (Katedra Geologii Ogólnej i Geoturystyki, WGGiOŚ, AGH)

13¹⁵ - 13³⁰ **Stosunek pienińskiego pasa skałkowego do płaszczowiny magurskiej w Pieninach Spiskich;** Paweł Marzec, Kaja Pietsch (Katedra Geofizyki, WGGiOŚ, AGH), Jan Golonka (Katedra Geologii Ogólnej i Geoturystyki, WGGiOŚ, AGH)

13³⁰ - 13⁴⁵ **Podłoże polskiej części Karpat w świetle badań magnetotellurycznych;** Michał Stefaniuk (Katedra Surowców Energetycznych, WGGiOŚ, AGH)

13⁴⁵ - 14⁰⁰ **Wspólne badania z profesorem Kotlarczykiem w oligoceńskich utworach jednostki skolskiej i podśląskiej;** Alfred Uchman (Zakład Geodynamiki i Geologii Środowiskowej, Instytut Nauk Geologicznych, Wydział Geografii i Geologii, UJ)

Dyskusja i zamknięcie Sesji